

TOUS TRANSPORTS



DES QUESTIONS ?
DEMANDEZ DE L'AIDE

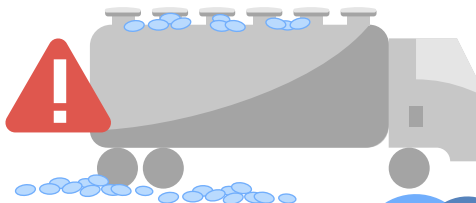
TRANSPORT SUR PALETTES



DEVERSEMENT ?

NE PARTEZ PAS, SIGNALEZ LE

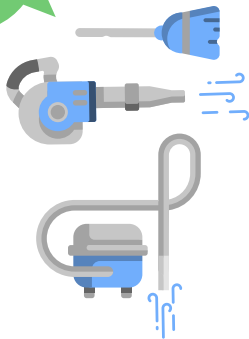
TRANSPORT EN VRAC



DEVERSEMENT ?

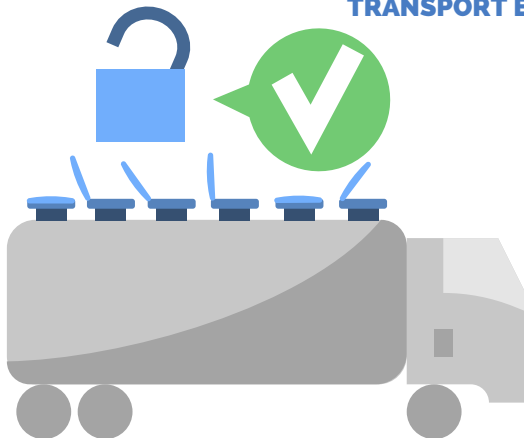
NE PARTEZ PAS, SIGNALEZ LE

TOUS TRANSPORTS



NETTOYEZ
VOTRE CAMION

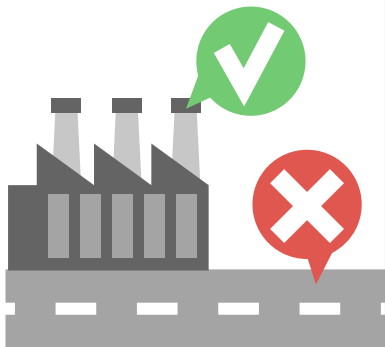
TRANSPORT EN VRAC



DEBLOQUEZ

AU MINIMUM 4 COUVERCLES

TOUS TRANSPORTS



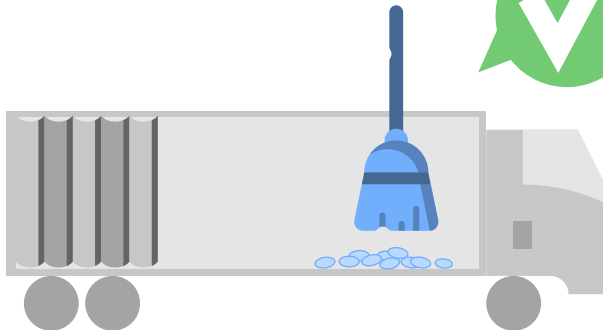
PRISE D'ECHANTILLONS ?
UNIQUEMENT SUR SITE

TRANSPORT EN VRAC



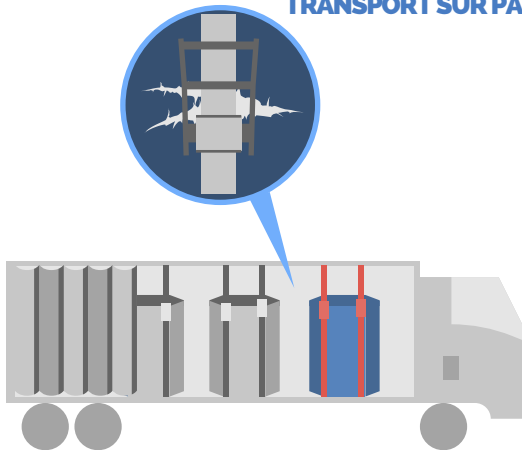
NETTOYEZ
VOTRE CAMION

TRANSPORT SUR PALETTES



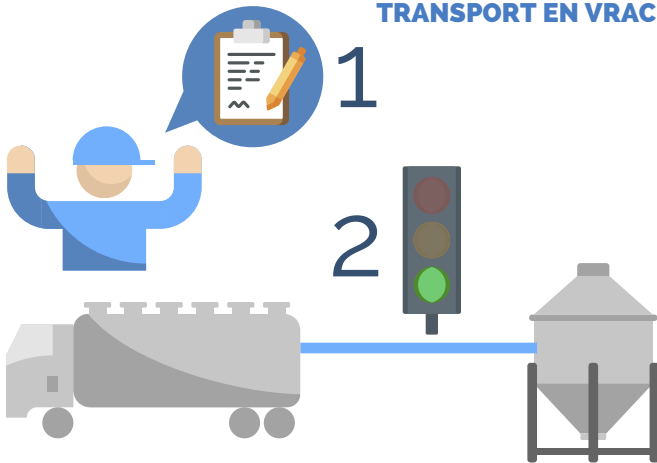
NETTOYEZ LA REMORQUE
APRES DECHARGEMENT

TRANSPORT SUR PALETTES



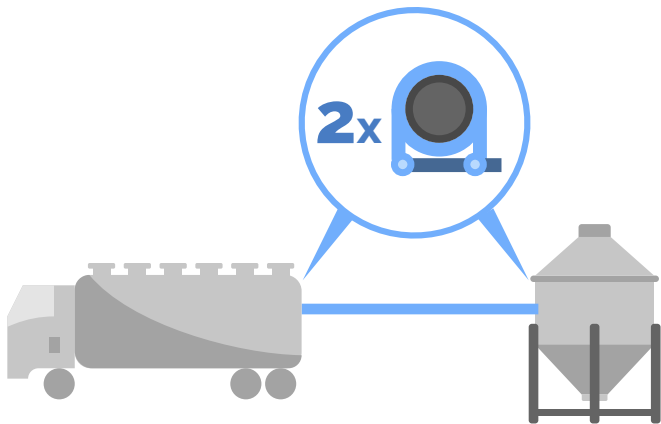
LES SANGLES D'ARRIMAGE
**NE DOIVENT PAS ENDOMMAGER
LA MARCHANDISE**

TRANSPORT EN VRAC



ATTENDRE L'AUTORISATION
POUR SE BRANCHER AU SILO

TRANSPORT EN VRAC



UTILISEZ TOUJOURS 2
COLLIERS DE SERRAGE
POUR SE BRANCHER AU SILO

TRANSPORT EN VRAC



2

**FERMEZ L'ARRIVEE D'AIR
APRÈS 10 SEC. MAX**

1

**FERMEZ LE ROBINET
DE VIDANGE DE LA CITERNE**

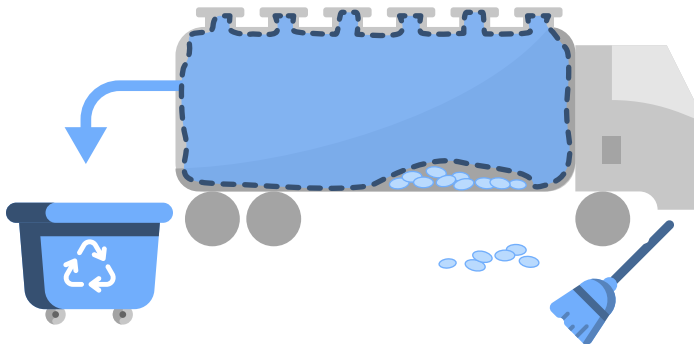


3

AIR COUPÉ

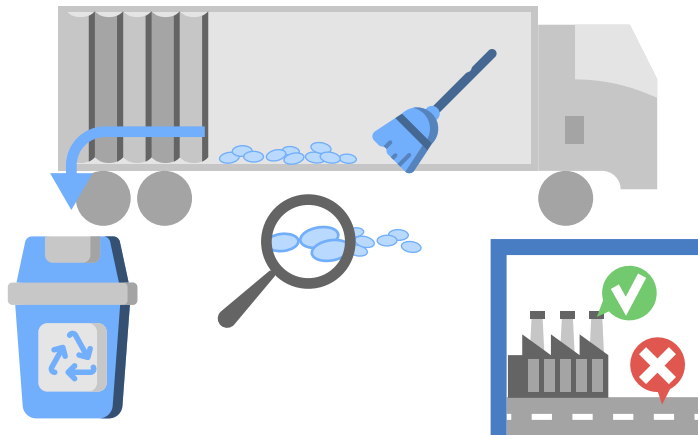
**CITERNE VIDE?
PURGEZ LE TUYAU**

CONTAINER EN VRAC



RETIREZ ET JETEZ
LE LINER DANS LA
ZONE DÉDIÉE

TRANSPORT SUR PALETTE



NETTOYEZ LES LIEUX,
UTILISEZ LES POUBELLES

